



VOUS ACCUEILLIR

Information points

- ROANNAIS TOURISME**
8 place Marchal de Lattre de Tassigny - 42300 Roanne
→ 04 77 71 51 77
info@roannais-tourisme.com



- Communauté de Communes du Pays d'Urfé**
Saint-Just-en-Cheval
- Communauté de Communes des Vals d'Aix et d'Isable**
Saint-Germain-Laval
- Communauté de Communes du Pays entre Loire et Rhône**
Saint-Symphorien-de-Lay
- Point information Maison de Pays**
Ambierle
- Point information Castel des Arts**
Saint-Haon-le-Châtel
- Point information La Cure**
Saint-Jean-Saint-Maurice-sur-Loire
(ouvert de mars à novembre / Open March to November)
- Point information**
Le Crozet (ouvert de mai à septembre / Open May to September)
- Point information du château de la Roche**
Saint-Priest-la-Roche
(ouvert d'avril à octobre / Open April to October)
- Point information**
Perreux
(ouvert en juillet et août / Open July and August)

Document édité par Roannais Tourisme.
8 place Marchal de Lattre de Tassigny
42300 ROANNE

Roannais tourisme
www.roannais-tourisme.com



Carte touristique du Roannais / Tourist map of the Roannais

Office de Tourisme Tourist Information Office	Patrimoine religieux remarquable Remarkable religious heritage	Aérodrome Aerodrome
Point d'information tourisme Tourism information point	Musées et Maisons thématiques Themed museums and houses	Golf
Station Verte Green resort	Châteaux et patrimoine bâti Castles and built heritage	Parc aventure Adventure park
Station Pêche Fishing resort	Villes et villages remarquables Remarkable towns and villages	Canoe-Kayak
Village de Caractère en Loire Most Beautiful Village in Loire	Handivisite Handivisite	Loisirs aériens Leisure area
Petite Cité de Caractère Small City of Character	Patrimoine naturel et jardins Natural heritage and gardens	Ski nordique Nordic ski
Site Clunisien Clunisien site	Autour des animaux Around animals	Jeux d'énigme/Escape game Puzzle Games/Escape room
Site Martinien Martinien site	Promenade en bateau Boat ride	Location de vélos Bike rental
Vignoble AOC Côte Roannaise AOC Côte Roannaise vineyard	Port	Autres sports Mountain bike trails

Via Sancti Martini (Candes-St-Martin - Tours - Szombathely)
Chemin de Saint-Jacques-de-Compostelle (GR 765 Cluny - Le Puy-en-Velay)
Véloire (Roanne - Iguerande et Roanne - St-Priest-la-Roche)
Route des Vins (La Pacaudière - St-Jean-St-Maurice / Loire)

Vole verte
Voie verte
Vignobles & Découvertes

Espace Naturel Sensible
Sensitive Natural Area

Accueil Vélo
"Accueil Vélo" (cyclists welcome) label

Application pour les personnes en situation de handicap
(audio-guide, vidéo en langue des signes...)
Application for people with disabilities (audio guide, sign language video...)

VILLES & VILLAGES REMARQUABLES

Remarkable towns and villages

AMBIERLE (42820) C2
06 88 98 55 03 - 04 77 65 62 33 (Maison de Pays) - mdpambierle@laposte.net

LAY (42470) D5
04 77 64 78 64 (Mairie) - mairie.lay@copel.fr - www.villagedelay.fr

LE CROZET (42310) B2
04 77 63 00 87 (Les amis du vieux Crozet)
amsvieuxcrozet@orange.fr - www.lecrozet.com

PERREUX (42120) C4
04 77 72 70 70 (Mairie) - contact@perreux.fr - www.perreux.fr

ROANNE (42300) C4
04 77 71 51 77 (Roannais Tourisme) - info@roannais-tourisme.com

SAINT-GERMAIN-LAVAL (42260) F3
04 77 65 41 30 (Mairie) - mairie@st-germain-laval.fr - www.st-germain-laval.com

SAINT-HAON-LE-CHÂTEL (42370) C2
04 77 64 28 25 (Point information)
contact@casteldesarts.fr - www.sainthaonlechatel.fr

SAINT-JEAN-SAINT-AURICE-SUR-LOIRE (42155) D3
04 77 62 96 84 (La Cure) - lacure@roannais-agglomeration.fr - www.lacure.fr

VILLEREST (42300) D3
04 77 69 66 66 (Mairie) - mairie@villerest.fr - www.villerest.fr

CHÂTEAUX & PATRIMOINE BÂTI

Castles and built heritage

CHAMPOLY • Château d'Urfé • (42430) E2
06 18 69 76 26 - chateaudurfef@gmail.com - www.chateaudurfef.org

FOURNEAUX • Château de l'Aubépin • (42470) D5
contact@chateaudelaubepin@gmail.com

LA PACAUDIÈRE • Le Petit Louvre • (42310) B2
lesamisdupetitlouvre@orange.fr - www.lesamisdupetitlouvre.fr

JURÉ • Viaduc de la Thuillière • (42430) E2
04 77 71 51 77 (Roannais Tourisme) - info@roannais-tourisme.com

SAINT-GERGES-DE-BAROLLE • Viaduc de Chessieux • (42510) E4

SAINT-POLGUES • Viaduc de Saint-Polgues • (42260) E3

SAINT-PIREST-LA-PRUGNE • Viaduc des Peux • (42830) D1

SAINT-PIREST-LA-ROCHE • Château de la Roche • (42590) E4
04 77 64 97 68 - contact@lechateaudelarochefr - www.lechateaudelarochefr

SAINT-SYMPHORIEN-DE-LAY • Viaduc de la Roche • (42470) D5

VIVANS • Grand Couvert de la forêt de Lespinasse • (42310) B3
04 77 64 39 70 - info@loire.fr - www.loire.fr

PATRIMOINE NATUREL & JARDINS

Natural heritage and gardens

ARCON • Arboretum et Forêt des Grands Murcins • (42370) D2 - 04 77 64 85 72
grandsmurcins@roannais-agglomeration.fr - www.aggloiranne.fr

CHAUSSETERRE / SAINT-JUST-EN-CHEVALET

Espace VTT-FFC du massif des Bois Noirs • (42430) E2
06 75 24 07 49 - alchapot42@gmail.com - www.boisnoirs.fr

FOURNEAUX • Jardin du château de l'Aubépin • (42470) D5
contact@chateaudelaubepin@gmail.com

MABLY • Gravière aux Oiseaux • (42300) C3
04 77 78 54 29 - graviereoiseaux@gmail.com - www.aggloiranne.fr

RENAISON / MONTAGNY

Espace VTT-FFC Montagne et Plaine en Roannais
04 77 71 51 77 (Roannais Tourisme) - info@roannais-tourisme.com

RENAISON • Barrages de Renaison • (42370) C2
04 77 68 54 31 - contact@roannaise-de-leau.fr - www.roannaise-de-leau.fr

ROANNE • Gravières de Matel • (42300) C4
04 77 71 51 77 (Roannais Tourisme) - info@roannais-tourisme.com

SAINT-HAON-LE-CHÂTEL • Jardin du Moyen Âge • (42370) C2
06 87 02 93 01 - asso.jardinshaon@gmail.com

SAINT-PIREST-LA-PRUGNE • Le Puy de Montoncel • (42830) E1 - 04 77 71 51 77 (Roannais Tourisme) - info@roannais-tourisme.com

SAINT-RIRAND

Tourbières du Plateau de la Verrerie • (42370) C2
04 77 65 10 22 (Syndicat Mixte des Monts de la Madeleine) - www.montsmadeleine.com

VEZELIN-SUR-LOIRE • Le Pét d'Âne • (42260) E3
04 77 63 40 81 (Mairie)

VILLEREST • Lac de Villerest • (42300) D3
04 77 71 51 77 (Roannais Tourisme)

VIVANS • Forêt de Lespinasse • (42310) B3
04 77 48 42 42 - info@loire.fr - www.loire.fr

PORTS DE PLAISANCE

Marinas

BULLY • Port de Bully • (42260) E3
04 77 65 23 36 - portdebully42@gmail.com

ROANNE • Port de plaisance de Roanne • (42300) C4
04 77 72 59 96 - port.roanne.eaugsuez.com - www.port-de-roanne.fr

SAINT-JEAN-SAINT-AURICE-SUR-LOIRE

Club Nautique du Port de la Caille • (42155) D3
04 77 63 16 65 - portdelacaille@orange.fr

Légende

Musée de France "Musée de France" State-approved museums	Mystères des monts de la Madeleine The Mysteries of the Monts de la Madeleine massif
Accès ou activité payante Payable entry, activities or events	Accueil Vélo "Accueil Vélo" (cyclists welcome) label
Vignobles & Découvertes "Vignobles & Découvertes" national wine tourism label	Espace Naturel Sensible Sensitive Natural Area

Handi
Application pour les personnes en situation de handicap (audio-guide, vidéo en langue des signes...)
Application for people with disabilities (audio guide, sign language video...)

ACTUAL +33 (0)3 25 71 20 20 - 1623-42/VF/02-24
REPRODUCTION INTERDITE SAUF AUTORISATION
www.actual.fr

MUSÉES & MAISONS THÉMATIQUES

Themed museums and houses

AMBIERLE • Musée Alice Taverner • (42820) C2
04 77 65 62 33 - alicetaverner@wanadoo.fr - www.museealicetaverner.fr

LE CROZET • Musée des Arts et des Traditions Populaires • (42310) B2 - 04 77 63 00 87 - amsvieuxcrozet@orange.fr

ROANNE • Musée Joseph Déchelette • (42300) C4
04 77 23 68 77 - musee@ville-roanne.fr - www.museeroanne.fr

ROANNE • Musée du Chapeau - Les Ateliers d'Art • (42300) C4
06 63 22 11 49 - lesateliersdart.roanne@gmail.com - www.lesateliersdart.fr

SAINT-JEAN-SAINT-AURICE-SUR-LOIRE

La Cure, Pôle Métiers d'Art de Roannais Agglomération • (42155) D3
04 77 62 96 84 - lacure@roannais-agglomeration.fr - www.lacure.fr

SAINT-MARTIN-LA-SAUVETÉ • Maison des Traditions • (42260) F3
04 77 62 46 26 - mairie@smartinlasauvete.fr (en accès libre de mai à septembre)

PATRIMOINE RELIGIEUX

Religious heritage

AMBIERLE • Église prieurale Saint-Martin • (42820) C2
04 77 65 62 33 - 06 88 98 55 03 - mdpambierle@laposte.net - www.ambierle.fr

POMMIERS-EN-FOREZ

Prieuré de Pommiers-en-Forez • (42260) F4
04 77 65 46 22 - prieure-pommiers@loire.fr - www.prieuredepommiers.fr

ACTIVITÉS DE LOISIRS

Leisure activities

BRIENNON • Canoë Loire Aventure • (42720) B4
06 07 88 48 78 - canoeloireraveur@gmail.com - www.canoeloireraveur.com

BULLY • Location de petites embarcations nautiques • (42260) E3
04 77 65 23 36 - portdebully42@gmail.com

COMMELLE-VERNAVY • Train de la Loire • (42123) D3
04 77 68 58 12 - traindelaloire@roannais-agglomeration.fr - www.traindelaloire.fr

CORDELLE • Base Nautique de la Loire • (42123) D3
09 71 04 19 32 - contact@basenautiquecordelle.fr - www.basenautiquecordelle.fr

CORDELLE • Ferme pédagogique du Bessy • (42123) D3
04 77 64 93 33 - gaec-laleul@wanadoo.fr

CORDELLE • Spart Xtrem • (42123) D3
06 60 31 30 43 - david.deux@spartxtrem.com - www.spartxtrem.com

LE COTEAU • Jungle Park • (42120) C4
04 77 23 02 42 - junglepark42contact@gmail.com - www.junglepark42.fr

MABLY • Sweety Family • (42300) C3
04 77 72 49 83 - contact@sweetfamily.fr - www.sweetfamily.fr

NEULISE • Les Écuries de Fay • (42590) E4
06 10 29 01 59 - lesecuriesdefay@yahoo.com - www.lesecuriesdefay.fr

NOAILLY • La Triplette Charoline • (42640) B3
06 74 60 49 26 - aurel.margotton@gmail.com

POUILLY-SOUS-CHARLIEU

Bikez avec la Voie Verte • (42720) B4
06 80 56 90 76 - info@bikezavecvoieverte.com - www.bikezavecvoieverte.com

RENAISON • Cabaret l'Élegance • (42370) C3
04 77 67 67 67 - contact@cabaret-elegance.fr - www.cabaret-elegance.fr

RENAISON • Terre de Bike • (42370) C3
06 70 33 37 89 - terredebike.renaison@gmail.com - www.terrebike.fr

RIORGES • Bowling Espace Loisirs • (42153) C3
04 77 23 35 35 - contact@bowlingroanne.fr - www.bowlingroanne.fr

RIORGES • Laser & Beers • (42153) C3
09 71 41 66 56 - laserandbeers@gmail.com - www.laserandbeers.com

ROANNE • Espace Renoir • (42300) C4
04 77 70 25 65 - www.cinemaespacerenoir.fr

ROANNE • Le Grand Palais • (42300) C4
www.legrandpalais.fr

ROANNE • Bateaux électriques et vélos • (42300) C4
04 77 72 59 96 - herve.pettelet@gsuez.com - www.port-de-roanne.fr

ROANNE • G2 Roues • (42300) C4
04 77 71 85 73 - magasin.g2roues@gmail.com

ROANNE • La Bicyclerle Roannaise • (42300) C4
06 50 75 17 82 - sul.cycles@hotmail.com

ROANNE • Laser Game Evolution • (42300) C4
04 77 71 39 53 - roanne@lasergame-evolution.com - www.lasergame-evolution.com

SAINT-ANDRÉ-D'APCHON • D'Com Trot • (42370) C3
06 08 12 19 76 - contact@denisereplay.net - www.denisereplay.net

SAINT-BONNET-DES-QUARTS • Cimes Aventure • (42310) B2
06 32 79 36 90 - pauline260397@gmail.com - www.cimes-aventure.fr

SAINT-LÉGER-SUR-ROANNE • Ciel d'Aventure • (42155) C3
06 51 95 99 70 - contact@cieldav.com - www.skydiverolanne.fr

SAINT-LÉGER-SUR-ROANNE

Wing Over ULM & Roanne Montgolfières • (42155) C3
06 64 71 25 98 - contact@roanne-montgolfieres.fr - contact@wing-over.fr - www.wing-over.fr

SAINT-LÉGER-SUR-ROANNE • Baptême de l'air en paramoteur • (42155) C3
06 74 85 81 28 - delidiscout@gmail.com - https://paramotourroanne.addock.co

SAINT-PIREST-LA-ROCHE • Escape Game • (42590) E4
04 77 64 97 68 - contact@lechateaudelarochefr - www.lechateaudelarochefr

SAINT-RIRAND

Ferme des Bisons des monts de la Madeleine • (42370) C2
04 77 65 76 86 - bisondesmontsmadeleine@gmail.com - www.bisondesmontsmadeleine.com

VILLEREST • Bateau Promenade • (42300) D3
07 60 88 21 29 - delidiscout@gmail.com - https://paramotourroanne.addock.co

VILLEREST • L'Écrin à Bijou • (42300) D3
06 34 69 74 21 - lecrinbijou@gmail.com - www.lecrinbijou.fr

VILLEREST • Centre équestre Champlogn • (42300) D3
04 77 69 71 15 - ecuriesdechamplogn@gmail.com - www.ecuriesdechamplogn.com

VILLEREST • Golf Club du domaine de Champlogn • (42300) D3
04 77 69 69 69 - golf@domaine-de-champlogn.com - www.domaine-de-champlogn.com

VILLEREST • Les Archers des Remparts • (42300) D3
06 24 83 74 98 - michelle.laboynie42@gmail.com - www.lesarchersdesremparts.com

VILLEREST • Parc de la Plage • (42300) D3
06 35 59 82 08 - parceldeplagevillerest@gmail.com
www.parceldeplagevillerest.com

VILLEREST • Sport Évasion Canoë Kayak • (42300) D3
06 07 73 64 04 - sportsesev@laposte.net

ROUTE DES VINS FOREZ-ROANNAIS en Loire Volcanique

L'AOC Côte Roannaise a 30 ans

The Côte Roannaise AOC is 30 years old

Appellation d'Origine Contrôlée depuis 1994, la Côte Roannaise, située à l'Ouest de Roanne, s'étend sur une vingtaine de kilomètres, 14 communes et culmine à 550 m d'altitude.

Surplombant la Loire, le vignoble s'appuie sur les contreforts des monts de la Madeleine. Les vignes en coteaux profitent de la clémence du climat comme l'illustrent les côtes renommées de Bouthéran et de Montplaisir.

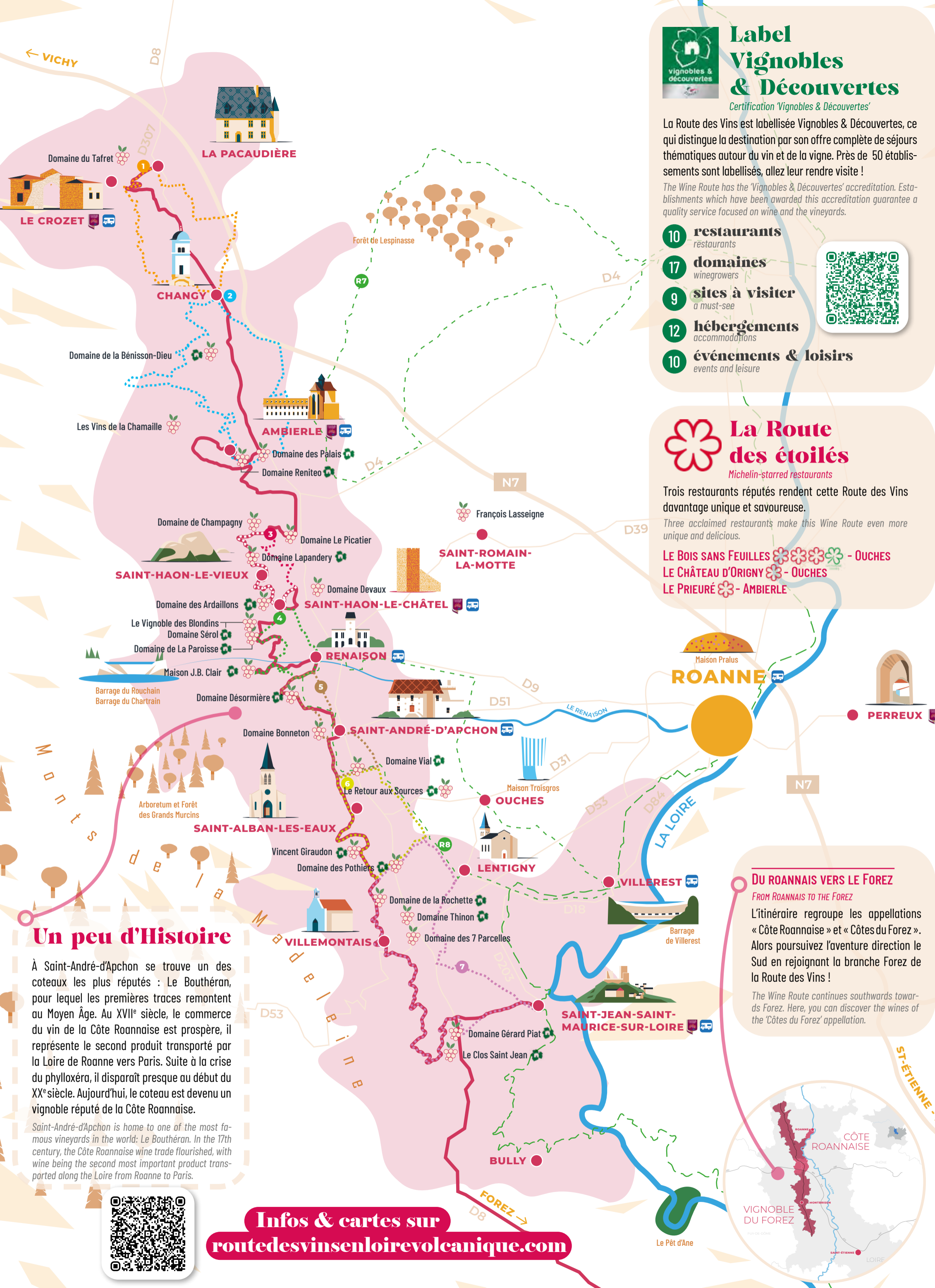
The Côte Roannaise extends over some twenty kilometres. The vineyards overlook the Loire and lie in the foothills of the Monts de la Madeleine. 14 communes form part of the AOC which was created in 1994.

- 26 domaines winegrowers
- 215 hectares de vignes hectares of vines
- 90% cépage Gamay St-Romain Gamay Saint-Romain grape variety

Villages de Caractère en Loire

- Le Crozet**
Ce village également labellisé « Petites Cités de Caractère », devenu village du verre en 2011, renferme des maisons du XIII^e, XV^e et XVI^e siècles.
See houses dating from the 13th, 15th and 16th centuries.
- Ambierle**
Dominant la plaine roannaise, ce village établi sur un promontoire, doit sa renommée à une abbaye bénédictine.
The village is known for its magnificent Benedictine abbey.
- St-Haon-le-Châtel**
Ce village conjugué avec charme et simplicité, un environnement d'exception, une ambiance médiévale et un patrimoine Renaissance.
A charming village with a medieval atmosphere and Renaissance heritage.
- St-Jean-St-Maurice-sur-Loire**
Véritable balcon dominant le fleuve, laissez-vous séduire par ce point de vue d'exception, par son église, son donjon, ses remparts, et le Manoir Renaissance.
This village overlooks the Loire. Enjoy vantage points with stunning views.
- Perreux**
Bordé par de nombreux ruisseaux, comme le Trambouzan et le Rhodon, le village médiéval est tourné depuis le Moyen Âge vers le fleuve Loire.
The village is bordered by numerous streams and looks out over the Loire River.

Illustration : Clément Barbé - Crédits photos : Evelyne Deveaux / Vincent Poillet / Marie Morin @perspectivesdevoyage / Clovis Huet.



Un peu d'Histoire

À Saint-André-d'Apchon se trouve un des coteaux les plus réputés : Le Bouthéran, pour lequel les premières traces remontent au Moyen Âge. Au XVII^e siècle, le commerce du vin de la Côte Roannaise est prospère, il représente le second produit transporté par la Loire de Roanne vers Paris. Suite à la crise du phylloxéra, il disparaît presque au début du XX^e siècle. Aujourd'hui, le coteau est devenu un vignoble réputé de la Côte Roannaise.

Saint-André-d'Apchon is home to one of the most famous vineyards in the world: Le Bouthéran. In the 17th century, the Côte Roannaise wine trade flourished, with wine being the second most important product transported along the Loire from Roanne to Paris.



Infos & cartes sur routedesvinsenloirevolcanique.com

Label Vignobles & Découvertes

Certification 'Vignobles & Découvertes'

La Route des Vins est labellisée Vignobles & Découvertes, ce qui distingue la destination par son offre complète de séjours thématiques autour du vin et de la vigne. Près de 50 établissements sont labellisés, allez leur rendre visite !

The Wine Route has the 'Vignobles & Découvertes' accreditation. Establishments which have been awarded this accreditation guarantee a quality service focused on wine and the vineyards.

- 10 restaurants
- 17 domaines winegrowers
- 9 sites à visiter a must-see
- 12 hébergements accommodations
- 10 événements & loisirs events and leisure



La Route des étoilés

Michelin-starred restaurants

Trois restaurants réputés rendent cette Route des Vins davantage unique et savoureuse.

Three acclaimed restaurants make this Wine Route even more unique and delicious.

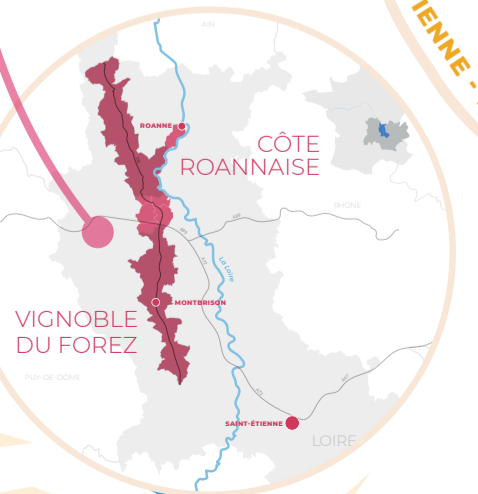
LE BOIS SANS FEUILLES - OUCHES
LE CHÂTEAU D'ORIGNY - OUCHES
LE PRIEURÉ - AMBIERLE

DU ROANNAIS VERS LE FOREZ

FROM ROANNAIS TO THE FOREZ

L'itinéraire regroupe les appellations « Côte Roannaise » et « Côtes du Forez ». Alors poursuivez l'aventure direction le Sud en rejoignant la branche Forez de la Route des Vins !

The Wine Route continues southwards towards Forez. Here, you can discover the wines of the 'Côtes du Forez' appellation.



Découvrir la Route des Vins

Explore the Wine Route

ITINÉRAIRE ROUTIER

Une signalétique de la Route des Vins est installée dans le sens Nord-Sud (de La Pacaudière à St-Jean-St-Maurice-sur-Loire). Petits ou grands panneaux, suivez l'itinéraire routier (sur la carte) pour découvrir la destination. Il privilégie les routes de campagne qui relient les villages et les domaines viticoles, parfois étroites, mais assurent une circulation au plus près de l'authenticité des lieux.

DRIVING ROUTE

This is signed from La Pacaudière to Saint-Jean-Saint-Maurice-sur-Loire. Follow the driving route (on the map) using the small or large signs. Please take care: the roads are sometimes narrow.

EN CAMPING-CAR

L'itinéraire routier n'est pas accessible aux véhicules lourds type camping-car. Profitez de la Route des Vins en favorisant un parcours par la route D8, avec un stationnement dans les villages sur les aires de camping-cars ou parkings.

CAMPERVANS

The route is not suitable for heavy vehicles. If travelling by campervan, take the D8 and park in the villages or car parks.

EN VTT/VTC

7 boucles VTT/VTC arpentent les coteaux de la Côte Roannaise sur des reliefs variés qui permettent de profiter à tous niveaux ! Les boucles sont balisées, mais vous pouvez utiliser les tracés GPX disponibles sur notre site. Depuis la Véloire, rejoignez la Route des Vins par les boucles et et.

MOUNTAIN BIKES / ALL-TERRAIN BIKES

There are 7 signposted MTB/ATB trails. GPX routes are also available on our website. You can join the Wine Route from the Véloire.

	Distance (Distance)	Dénivelé positif (Positive elevation)	Difficulté (Difficulty)	Remarques (Remarks)
1	L'Ascensionnelle 13,8 km	250 D+	1 à 5	
2	La Sportive 16,4 km	200 D+	1 à 5	
3	La Romantique 8,2 km	150 D+	1 à 5	
4	La Centrale 8,6 km	160 D+	1 à 5	
5	L'Étincelante 9,6 km	140 D+	1 à 5	
6	La Thermale 9,9 km	125 D+	1 à 5	
7	La Vaillante 23 km	300 D+	1 à 5	

EN : 8 MI / 9,9 MI / 4,9 MI / 4,9 MI / 5,5 MI / 5,6 MI / 14,3 MI

EN BALADE ET RANDONNÉE

WALKING AND HIKING

Les paysages vallonnés, bocages et vignobles offrent de nombreux sentiers et circuits au cœur des monts de la Madeleine. Deux itinéraires culturels européens historiques traversent les villages de la Route des Vins : les Chemins de Compostelle et la Via Sancti Martini.

Two European cultural routes cross the Wine Route: the Santiago de Compostela pilgrimage route and the Via Sancti Martini.

Légende

- Route des Vins en Côte Roannaise Wine Route in Côte Roannaise
- AOC Côte Roannaise
- Domaine viticole Winegrowers
- Label Vignobles & Découvertes Certification Vignobles & Découvertes
- Village de Caractère en Loire
- Aires camping-cars Campervan pitches
- Boucle VTT/VTC Boucle VTT/VTC
- Boucles Véloire <-> Route des Vins

CHÂTEAU DE LA ROCHE

Venez vivre un voyage dans le temps en bords de Loire ! Saint-Priest-la-Roche (42)

Visite théâtralisée
Suivez nos guides comédiens, incarnant M. et Mme Roustan, propriétaires du Château de la Roche entre 1900 et 1930. Une visite interactive, ponctuée de surprises et de rencontres inattendues.

Escape games
ALERTE SUBMERSION ! Le niveau de la Loire monte dangereusement, tentez d'échapper à la noyade ! De 2 à 6 joueurs, à partir de 10 ans

ESPRIT ES-TU LA ? Tentez de libérer l'esprit qui hante le Château... De 2 à 6 joueurs, à partir de 14 ans

Réservation vivement conseillée www.lechateauelarochefr

Domaine d'AROMM

Chambres d'hôtes | Écuries de propriétaire

Gîtes et Chambres d'hôtes à 5 minutes de Roanne

Accès aux étangs pour la pêche, belles balades vivifiantes à pied, à vélo... autour des animaux dans une nature préservée, propice à la détente.

DOMAINE D'AROMM
420 Chemin de la Vésinière
42155 Ouches
06 28 75 62 23
domainedaromm@gmail.com

www.domainedaromm.fr

RÉSIDENCE DES SABLES

Bienvenue à la Résidence des Sables
appart'hôtel situé sur la commune de Mably, à proximité de Roanne.

Au calme
Espace piscine en été
WiFi gratuite
Lits faits à l'arrivée
Place de parking dédiée
Buanderie partagée
Minimum 2 nuits

Ouverts depuis août 2020, tous les logements ont une capacité de 1 à 6 voyageurs, et peuvent également être modulables afin d'accueillir jusqu'à 40 personnes.

06 87 71 38 56
residencedessables@gmail.com

9 rue prosper Méricme
42300 Mably

Au Four de St Jean

Restaurant traditionnel
Pizzas au feu de bois, sur place ou à emporter

SALLE LUMINEUSE ET TERRASSE OMBRAGÉE

Menu du jour les midis de semaine à 15€ (entrée, plat, dessert et café)

Menu du jour les midis de week-end à 23,40€ (entrée, plat, fromage et dessert)

Grenouilles en juin, juillet et août.

Ouverture midis et soirs
lundi, jeudi, vendredi, samedi et dimanche
Fermé le mardi et mercredi.

04 77 62 96 04
aufourdesaintjean.com
10 place St-Jean
42155 St-Jean-St-Maurice-sur-Loire